

---

## Inhaltsverzeichnis

1. Hauptseite .....	2
2. Dokumentationssystem .....	4
3. Integriertes Managementsystem .....	8
4. Knowledge Base .....	12
5. Organisationshandbuch .....	19

## Hauptseite

# Willkommen im BlueSpice Demo

BlueSpice ist das Enterprise-Wiki zum Aufbau einer modernen Knowledge Base für Ihr Unternehmen. Probieren Sie es gleich aus!

Die Inhalte in diesem Demowiki werden täglich um 0 Uhr (UTC) zurückgesetzt.



Jetzt einloggen

Benutzer: **Testuser**

/Passwort: **hallowelt**

## Steigen Sie ein: Anwendungsfälle testen

### Tour 1 **Knowledge Base**

Online-Helpdesk, FAQ, Glossar: Verwandeln Sie Ihr Unternehmen in eine wissensbasierte Organisation.

### Tour 2 **Integriertes Managementsystem**

Qualitäts-, Risiko- und Compliance-Management zentral dokumentiert.

### Tour 3 **Dokumentationssystem**

IT-, Projekt- oder technische Dokumentation: Dokumentieren Sie kritische Informationen ohne viel Aufwand.

## Tour 4 **Online- / Organisationshandbuch**

Organisieren Sie Ihre Handbücher im Wiki-Style im Online-Format mit optionaler PDF-Ausgabe.

## Nächste Schritte

---



### **Sie haben Fragen?**

BlueSpice Sales Team  
[sales@hallowelt.com](mailto:sales@hallowelt.com)

+49 (0)941 660 800

### **Webinare**

Erhalten Sie Live-Einblicke  
in BlueSpice.

[>>> Unsere Webinare](#)

### **Helpdesk**

Anwendungstipps, Orientierung  
und Hilfe.

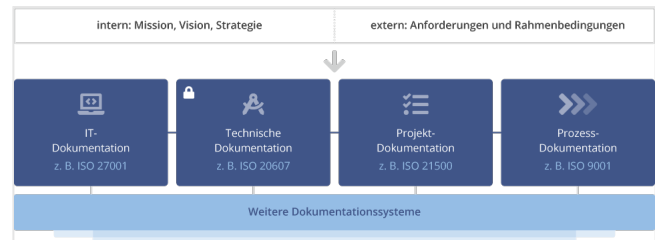
[>>> Helpdesk öffnen](#)

## Dokumentationssystem

Tour 3 [Dokumentationssystem](#)

weiter: [Kundendokumentation](#)

Ein **Dokumentationssystem** unterstützt das Unternehmen bei der Archivierung von Dokumenten. Dokumentationssysteme kommen in der Projektdokumentation, bei [technischen Dokumentationen](#) oder in der [IT-Dokumentation](#) zum Einsatz.



## Dokumentation im Wiki

Eine Besonderheit eines Wiki-basierten Dokumentationssystems ist, dass Entwicklung und fortlaufende Dokumentation von Wissen in einem System zusammengeführt wird. Die einzelnen Artikelseiten sind „lebende Dokumente“. Dazu kommt:

- *Mitarbeit ohne Vorkenntnisse:* Mit dem visuellen Editor lassen sich schnell Bilder per "Drag & Drop" in einen Artikel einbinden.
- *Office Dokumente:* Dokumente in anderen Formaten (Office, PDF etc.) können ebenso schnell an einen Artikel geheftet werden.
- *Anlegen von strukturierten Daten:* Die Dokumente lassen sich mit strukturierten Daten (Attributen) anreichern, die innerhalb und außerhalb des Systems verarbeitet werden können. (Semantic MediaWiki)
- *Leicht nachvollziehbare Versionierung:* Die Rückverfolgbarkeit und Reproduzierbarkeit aller Änderungen in der Dokumentation ermöglichen das Management von gesetzlich geforderten Informationen und sichern gegebenenfalls haftungsrechtlich ab.

## Beispielseiten

### Kundendokumentation

<b>Sitz</b>	München	<b>Kontakt seit</b>	2017	<b>Status</b>	Aktiv
<b>Partnerschaft</b>	kein Partner	<b>Account Manager</b>	Doe, John	<b>Technischer ASP</b>	Schreiber, Horst

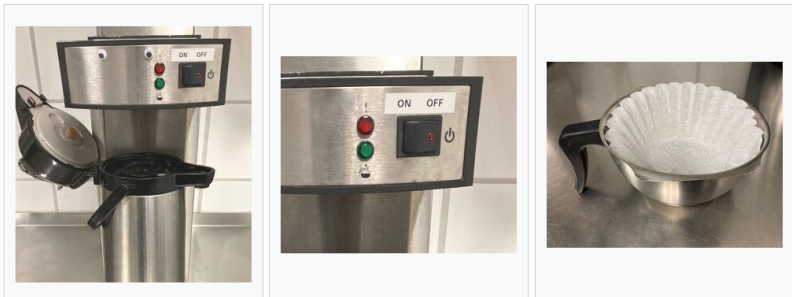
<b>Verträge</b>	<ul style="list-style-type: none"> <li>1. <a href="#">Musterfirma GmbH/Development System (Vertragsart: Subskription)</a></li> <li>2. <a href="#">Musterfirma GmbH/Production System (Vertragsart: Subskription)</a></li> </ul>
-----------------	---

<b>Protokolle</b>	<input type="text" value="2021-11-09"/> <input type="button" value="Protokoll erstellen"/>
	<ul style="list-style-type: none"> <li>• <a href="#">2019-07-25</a></li> </ul>

### Schritt-für-Schritt Anleitung

Anleitung: Kaffee kochen

**⚠** Niemals Wasser einfüllen ohne danach sofort Kaffee zu kochen. Es kann zu einer Überschwemmung kommen, wenn nachher nochmals befüllt wird!



### IT-Dokumentation

[object Object]

Glückwunsch, Sie haben gerade Ihr erstes Objekt erzeugt. Aufgabe erledigt! Aber dies ist ein leeres Objekt, also können wir noch nicht viel damit anfangen. Lassen Sie uns unser Objekt erweitern, damit es folgendermaßen aussieht:

```
var person = {
  name: ['Bob', 'Smith'],
  age: 32,
  gender: 'male',
  interests: ['music', 'skiing'],
  bio: function() {
    alert(this.name[0] + ' ' + this.name[1] +
      ' is ' + this.age + ' years old. He likes ' +
      this.interests[0] + ' and ' + this.interests[1] + '.');
  },
  greeting: function() {
    alert('Hi! I\'m ' + this.name[0] + '.');
  }
}
```

## Betriebsanweisung

### Sicherheitsvorschriften

- **UVV-Prüfung:** In Deutschland ist eine jährliche UVV-Prüfung (nach Richtlinien der Berufsgenossenschaften) bei einem Elektrohubwagen vorgeschrieben.
- **Nachweise:** Ein Befähigungsnachweis (Fahrausweis) zum Führen von elektrischen Hubwagen ist nicht erforderlich, wenn der Hubwagen durch einen mitgehenden Fahrer, auch Mitgänger genannt, gesteuert wird. Es ist in diesem Fall gemäß berufsgenossenschaftlicher Verordnung § 7 Abs. 2 BGV D27 eine Unterweisung des Fahrers in der Handhabung des Hubwagens ausreichend. Die Beauftragung des Fahrers muss in diesem Fall nicht schriftlich erfolgen.<sup>[1]</sup>



### Unterweisung

- **Neue Mitarbeiter:** Eine Unterweisung muss immer dann erfolgen, wenn ein Mitarbeiter neu in einen Arbeitsbereich kommt. Sie ist also auch für Lehrlinge, Praktikanten, Aushilfen oder Leasingpersonal vorgeschrieben. Die Unterweisung soll den Mitarbeiter auf mögliche Gefährdungen aufmerksam machen, ihm den korrekten Umgang mit dem Gerät und den zu transportierenden Lasten vermitteln und ihm die wichtigsten Maßnahmen für die eigene Sicherheit und die Sicherheit anderer...



## Mathematische Formeln

Die Impulsantwort wird die Ableitung davon sein:

$$i_{0s} = \frac{di_{0s}}{dt} = 0 + \frac{1}{2}e^{-t}(\cos t + \sin t) - \frac{1}{2}e^{-t}(-\sin t + \cos t)$$

$$i_{0s} = \frac{1}{2}e^{-t}(\cos t + \sin t + \sin t - \cos t) = e^{-t} \sin t; I_s = 1 + \cos t$$

$$i_o(t) = \int_0^t i_{0s}(t - \tau) I_s(\tau) d\tau + C_1$$

$$i_o(t) = \int_0^t e^{-(t-\tau)} \sin(t - \tau)(1 + \cos \tau) d\tau + C_1$$

$$i_o(t) = \frac{\cos t}{5} + \frac{2 \sin t}{5} - \frac{7e^{-t} \cos t}{10} - \frac{11e^{-t} \sin t}{10} + \frac{1}{2} + C_1$$

Der Mupad-Code zur Lösung des Integrals (ersetzt x durch τ) ist:

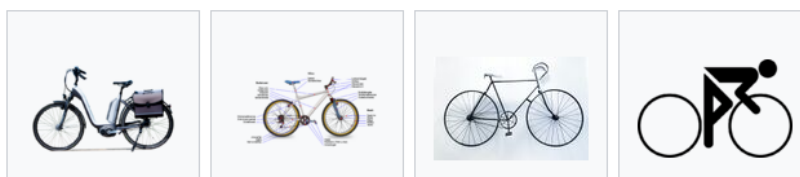
```
integrate(e^(-t+tau)*sin(t-tau)*(1+cos(tau)), tau, 0, t) + C1
```

## Kategorisierte Produktbilder

- ▶ [Fahrradteil](#) (4 D)
- ▶ [Fahrradzubehör](#) (2 D)

### Medien in der Kategorie „Fahrrad“

Folgende 8 Dateien sind in dieser Kategorie, von 8 insgesamt.



Tour 3 [Dokumentationssystem](#)

weiter: [Kundendokumentation](#)

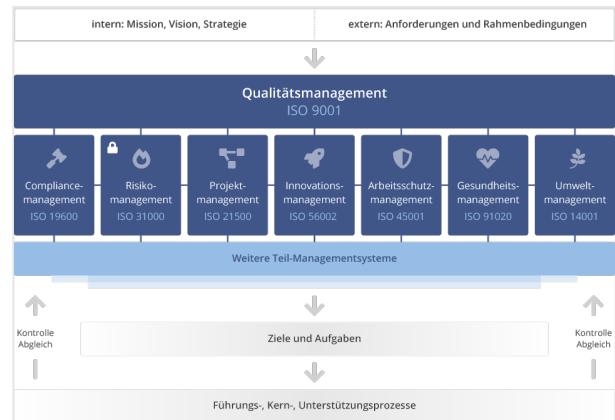
# Integriertes Managementsystem

Tour 2 Integriertes Managementsystem

weiter: [Prozesslandkarte](#)

Ein **Integriertes Managementsystem (IMS)** führt Regelwerke zusammen, die der Leitung und Überwachung von Organisationen (Corporate Governance) dienen, zum Beispiel:

- Qualitätsmanagement (ISO 9001)
- Risikomanagement (ISO 31000)
- Umwelt- und Arbeitsschutzmanagement (ISO 14001 und ISO 45001).



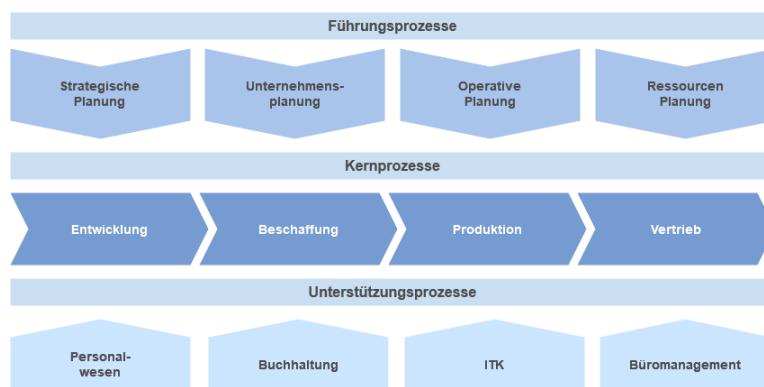
## Wiki als Managementsystem

Wikis haben sich als passende Systeme für die Organisation von Managementsystemen durchgesetzt:

- *Zentral abrufbar*: Regelwerke liegen online zentral für alle Mitarbeiter bereit.
- *Suchfunktion*: Inhalte sind über die Suche schnell findbar und über Namensräume und Kategorien perfekt vorsortiert.
- *Versionierte Bearbeitung*: Inhalte lassen sich über einen visuellen Editor und über Formulare revisionsicher bearbeiten und pflegen.
- *Dokumentenlenkung*: Vorlagen, Workflow- und Freigabefunktionen unterstützen die Dokumentenlenkung und redaktionelle Prozesse.

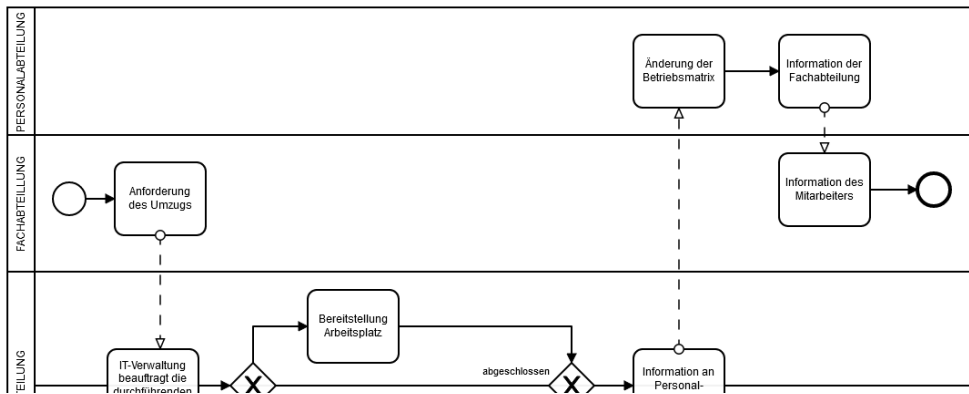
## Beispielseiten

### Prozesslandkarte



### Ablaufdiagramm





## Rollendefinitionen

### Rollen

Rolle	Beschreibung	Zugewiesen an
Geschäftsführer	Die Personen in der Geschäftsführung vertreten die Gesellschaft gerichtlich und außergerichtlich.	Janusz Čaplo
Sales Agent	Kompetente Kundenberatung und Verkauf der Produkte und Dienstleistungen des Unternehmens.	Paul Arnoux Sarah Naumann
Supportstufe 1	Bearbeitung neuer Supportanfragen und Entscheidung des Eskalationswegs	Mark Gabelsberger Mia Freiburg

## Prozessbeschreibungen

### Prozesse

Prozess	Prozesstyp	Geschäftsbereich	Eigner	Gültigkeit	Status
Neukundenbetreuung	Kernprozess	Vertrieb	Sarah Naumann	31.08.2025	●
Vertragsabschluss	Kernprozess	Vertrieb	Paul Arnoux	15.02.2024	●
Vertriebsprozess	Kernprozess	Vertrieb	Paul Arnoux	11.06.2025	●

## Arbeitsanweisungen

### Arbeitsanweisungen

[Neue Seite](#)

Arbeitsanweisung	Geschäftsbereich	Eigner	Verknüpfter Prozess	Gültigkeit	Status
Erstellung eines Angebots	Vertrieb	Emma Røgeberg	Vertriebsprozess	01.12.2025	<span style="color: green;">●</span>
Kundenkonto schließen	Vertrieb	Sarah Naumann	Vertriebsprozess	31.12.2025	<span style="color: green;">●</span>

## Auditberichte

### Audits

[Neue Seite](#)

Audit	Audittyp	Auditor	Geplant für	Durchgeführt am	Bearbeitung	Status
Konformitätsprüfung der Compliance-Anforderungen der Abteilung IT-Services	Prozessaudit	Maik Kalb	15.08.2024		offen	<span style="color: green;">●</span>
Beurteilung der internen Kontrollstruktur	Prozessaudit	Sarah Naumann	31.06.2024		offen	<span style="color: red;">●</span>

## Risikoeinträge

[Neuer Risikoeintrag](#)

● ● Risk matrix [\[Ausklappen\]](#)

Zeige  Einträge

Suche:  [Exportieren](#)

ID	Seitenname	Typ	Domäne	O Faktor	R Faktor	Aktuelle Stufe	Aktuelle Wahrsch.	Aktuelle Auswirkung	Vorfälle
AB1	Diebstahl	Geschäftskontinuität	Büro	D3		Mittel	Möglich	Kritisch	0
DS1	Serverraum	Datenschutz	Hosting	B1	A1	Niedrig	Unmöglich	Unwesentlich	1

## Vorfallsmeldungen

[Alle Vorfälle ansehen](#)[bearbeiten](#)

<b>Vorfallbezeichnung:</b>	Laptop nicht auffindbar	<b>Intern gemeldet:</b>	2021/09/12
<b>Art des Vorfalls:</b>	Asset, Data protection	<b>Extern gemeldet:</b>	
<b>Datum des Vorfalls:</b>	2021/09/12	<b>Geschlossen?</b>	No
<b>Verbundenes Risiko:</b>			

### Beschreibung

Mitarbeiter meldet, dass er heute Morgen seinen Firmenlaptop im Zug verloren hat.

Tour 2 [Integriertes Managementsystem](#)

weiter: [Prozesslandkarte](#)

## Knowledge Base

Eine **Wissensdatenbank** (Knowledge Base) sammelt zentral das Wissen eines Unternehmens, einer Abteilung oder eines Teams. Unternehmen nutzen sie, um einen Online-Helpdesk anzubieten, häufig gestellte Fragen (FAQs) zu beantworten oder "Best Practices" auszutauschen. Informationen über Produkte, Dienstleistungen, Veranstaltungen, Standorte und Partnerschaften sind ebenfalls jederzeit verfügbar.

### Wikis als Wissensdatenbank

---

video laden

YouTube

YouTube sammelt möglicherweise persönliche Daten. [Datenschutzrichtlinie](#)

FortfahrenAusblenden

Webinar: BlueSpice 4 (12:43)

[Wikipedia](#) und ihre Schwesterprojekte sind populäre Wissensdatenbanken. Mit Wikis wird Wissen kollaborativ und dynamisch aktualisiert.

Verschiedene Beiträge werden schnell miteinander verknüpft. So werden Wikis mit der Zeit sehr wertvoll, da die Verknüpfungen immer reichhaltiger und komplexer werden.

Sichern und verknüpfen Sie das Know-how Ihrer Organisation und werden Sie so immer effektiver und effizienter im Umgang mit dem für Ihre Unternehmensziele relevanten Wissen.

## Beispielseiten

### Startseiten-Layout

#### Willkommen im BlueSpice Wiki!

Die zentrale Informationsplattform für unser Unternehmen.



Mitarbeiterportal



Knowledgebase



Prozesse



Protokolle

#### Neuigkeiten

11/04 Ankündigung 1

#### Kontakt

Wenn Sie nicht über die erforderlichen Berecht...

### Enzyklopädischer Artikel

#### Allgemeines

Die Stadt hat 168.876 (31. Dezember 2019) und steht damit nach München, Nürnberg und Augsburg an vierter Stelle unter den Großstädten des Freistaates Bayern.<sup>[1]</sup>

Seit dem 13. Juli 2006 gehört die weitgehend erhaltene Regensburger Altstadt samt Stadthof mit ihren historischen Ensembles und Baudenkmalern zum [UNESCO-Welterbe](#).

Regensburg hat drei Hochschulen und ist eines der 3 Regionalzentren in Bayern.

Im Laufe der Jahrhunderte ist Regensburg mit einer Vielzahl von Namen bedacht worden. Der Name Radaspona ist erstmals um 770 bei Argeo von Freising in der Literatur zu finden, geht aber vermutlich auf ältere keltische Bezeichnungen zurück.<sup>[2]</sup>

Der Namensursprung beruht auf zwei keltischen Wörtern: rate oder ratis ‚Wall, Stadtmauer‘ und bona ‚Gründung‘ oder ‚Stadt‘.



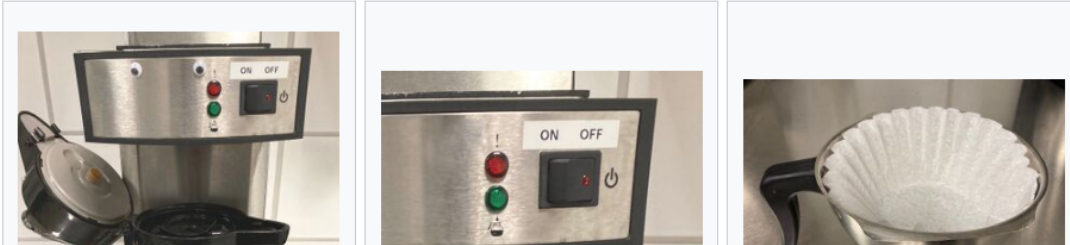
Stadtansicht Regensburg



## Bedienungsanleitung

### Kaffeemaschine

**Warning!** Niemals Wasser einfüllen ohne danach sofort Kaffee zu kochen. Es kann zu einer Überschwemmung kommen, wenn nachher nochmals befüllt wird!



## Produktbeschreibung

### Produktbeschreibung

- Eine stabile Faltschachtel aus brauner Wellpappe.
- Dieser Karton ist theoretisch bis 20 Kg belastbar, je nach Einsatzzweck.
- Einwellige Kartonagen sind optimal für leichte bis mittelschwere Güter.
- Dieser Karton ist eine optimale schützende Verpackung.

### Abbildungen



## Organisationen und Kunden

Kunden **Installationen bei Organisationen**

Beispiele für Kundendokumentationen.

Zeige  Einträge

Suche:

Exportieren ▼

Installation	Subskription	Kurzbeschreibung	Account Manager
MG Laser Consult/MGL	Self-Support	Dokumentationsplattform mit externem Zugriff für Geschäftspartner	Prüfling, Maria
Musterfirma GmbH/Development System	Standard mit WikiFarm und Development	Testsystem: BlueSpice 3 pro Standard mit WikiFarm mit Development	Doe, John
Musterfirma GmbH/Production System	Standard mit WikiFarm und Development	Produktivsystem: BlueSpice 3 pro Standard mit WikiFarm mit Development	Schreiber,Horst

## Mitarbeiter / Kompetenzen

Name	Tel	Abteilung	Funktion	Standort
Angelika Müller	+49 941 660 80 197	Marketing & Vertrieb	Kundenberatung	Regensburg
Florian Müller	+49 941 660 80 185	Marketing & Vertrieb	Sales Agent	Regensburg
Maik Kalb	+49 351 75 72 58	Qualitäts- & Risikomanagement	Qualitätsmanagementbeauftragter	Dresden
Maria Prüfling	+ 49 30 423 456-103	Geschäftsführung	Assistentin der Geschäftsleitung	Berlin
Richard Heigl	+49 941 660 800	Unternehmensleitung	Geschäftsführer	Regensburg
Sandra Geiger	+ 49 911 680471	Service & Support	Kundenberatung	Nürnberg

Es werden die Ergebnisse 1 bis 6 von insgesamt 13 Ergebnissen angezeigt.

Vorherige   Nächste

## Protokolle

### Organisation

Bereich	Wer	Aufgabe	Fällig
			Mo
			Fr

### Fälligkeiten und Termine (14 Tage)

Projektleitung	Kunde	Fällig am	Aufgabe

## Unternehmenskalender

Monat Woche Tag
April 2022

< > Heute 📅 🔍

Mo	Di	Mi	Do	Fr	Sa	So
28	29	30	31	1 Hauptversammlung	2	3
4 Ba Frühjahrskonferenz	5	6	7	8	9	10
11	12	13 Eröffnung Filiale Generalversammlung	14	15	16	17
18	19	20	21	22	23	24



## Veranstaltungsplanung

### Kundensummit 2023

Datum / Uhrzeit:	26.-28.08.2023 - 9:00 - 16:00 Uhr	Veranstaltungsort:	Hotel EventInn
Organisator:	Marketing	Kontaktperson:	Jürgen Pavlović
Verantwortlich:	Frau Naumann	Status:	offen

Inhaltsverzeichnis [\[Anzeigen\]](#)

### Konzeptionsphase

## Checkliste (Formular)

#### Vor dem 1. Arbeitstag

<b>Administration</b>	<input checked="" type="checkbox"/> Personalakte anlegen
	<input checked="" type="checkbox"/> Dokumente anfragen (Versichertenkarte, Sozialversicherungsnummer)
<b>Arbeitsplatz</b>	<input type="checkbox"/> Rechner
	<input type="checkbox"/> E-mailadresse
	<input type="checkbox"/> VoIP, Telefonnummer
	<input type="checkbox"/> Software Lizenzen
	<input checked="" type="checkbox"/> Schlüssel
	<input checked="" type="checkbox"/> Parkschein
<b>Verantwortlichkeiten</b>	<input type="checkbox"/> Belegschaft ist über die neue Arbeitskraft informiert

## Statusbericht

### Einführung ChatBot

- 1 Überblick
- 2 Details
- 3 Geschäftsrückblick
- 4 Maßnahmen
  - 4.1 Anzahl von ChatBot Anfragen pro Monat
  - 4.2 Kosten (bis 5000 Anfragen /Monat)
  - 4.3 Erwartete Lead-Generierung
- 5 Begleitdokumente

#### Überblick

Die Einführung eines ChatBots als Vertriebsunterstützung wurde 2022 durch die Geschäftsführung beschlossen. Die Evaluierung verschiedener Einsatzmöglichkeiten und unterschiedlicher ChatBot Services ist soweit fortgeschritten, dass eine Entscheidung getroffen werden kann. Folgende Informationen geben eine Übersicht der Erkenntnisse aus der Evaluierungsphase.

## Richtlinie

### Reisekostenerstattung

#### Übernachtungen

**Übernachungskosten** die nicht über Beleg nachgewiesen werden können, sind pauschal in Höhe von 50 € je Übernachtung zu erstatt höher, werden sie erstattet soweit sie unvermeidbar waren und angemessen sind. Eine Übernachtung in Höhe bis zu 120 € wird in der Kosten für die Übernachtung welche den Maximalbetrag von 120 € überschreiten werden nur erstattet soweit eine begründete Aus der Vorgesetzte die Kostenübernahme vor Antritt der Dienstreise zusammen mit dem Dienstreiseantrag freigegeben hat.

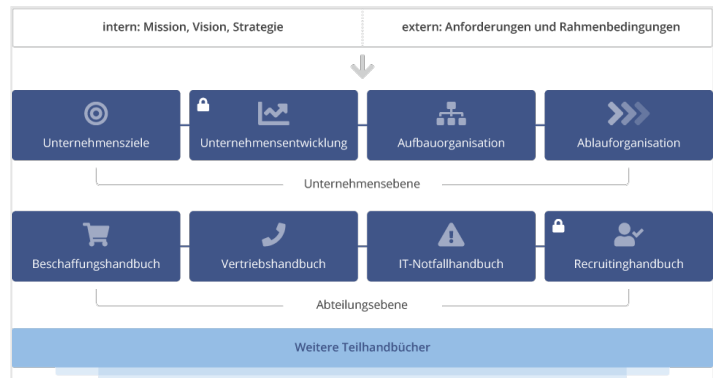
#### Rollen und Verantwortlichkeiten

## Organisationshandbuch

Tour 4 [Organisationshandbuch](#)

weiter: [Buch](#)

Ein **Organisationshandbuch** (OHB) ist eine strukturierte Zusammenfassung aller Regelungen eines Unternehmens. In einem Organisationshandbuch findet man beispielsweise die Unternehmensziele, Festlegungen über den Aufbau und die Abläufe im Unternehmen, Geschäftsanweisungen. Gibt es kein gesondertes [Qualitätshandbuch](#), können hier auch Dienst- und Arbeitsanweisungen sowie andere Prozesse und Richtlinien dokumentiert werden.



## Organisationshandbuch im Wiki

Es gibt keinen festgelegten Aufbau, der auf jedes Unternehmen angewendet werden kann. Daher ist die Flexibilität eines Wikis ideal, um ein Organisationshandbuch online zu pflegen:

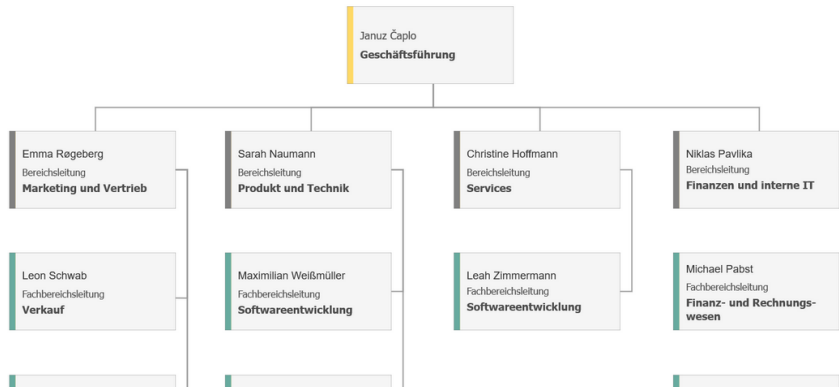
- **Zentrale Anlaufstelle:** Über das Wiki erhalten alle Beteiligten eine zentrale Anlaufstelle, um im Arbeitsalltag einheitliche Routineprozesse nachzuschlagen:
  - Über die Suche finden die Mitarbeiter schnell alle wichtigen Regelungen.
  - Über das [Benachrichtigungssystem](#) bleiben sie über alle Neuerungen informiert.
- **Gesetzliche Auflagen:** Pharmaunternehmen oder Banken müssen beispielsweise jederzeitige Einsicht auf die schriftlich niedergelegten standardisierten Abläufe sowie Regelungen, Vorschriften und Organisationsstrukturen ihres Unternehmens gewährleisten.

## Beispieleiten

### Organisationshandbuch



## Organigramm



## Seitenfreigabe

Es gibt bislang keine freigegebene Version dieser Seite.

**OHB** / Aufbauorganisation

Zuletzt bearbeitet vor einer Woche, von Mpruefling

## 2. Aufbauorganisation



Diese Seite ist ein **Erstentwurf**

- Inhaltsverzeichnis [\[Verbergen\]](#)
- 1 [Gliederung](#)
  - 2 [Vertretungsregelung](#)